

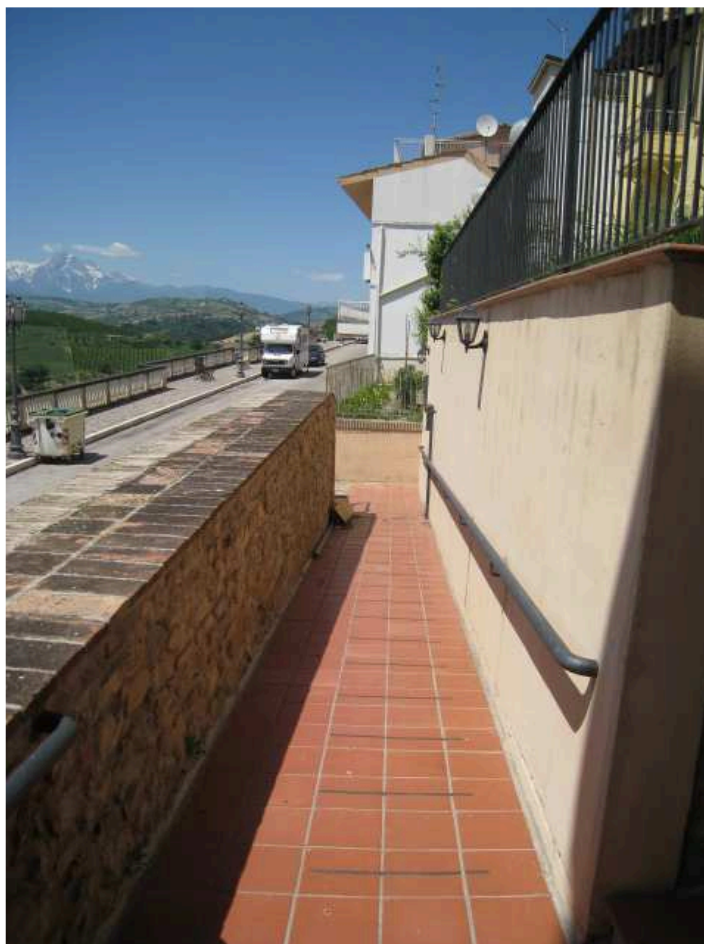
# DOCUMENTAZIONE FOTOGRAFICA



**FOTO N° 1:** Vista fabbricato da Via L. Antonelli ed ingressi locali al P.T.



**FOTO N° 2:** Vista fabbricato da Via L. Antonelli ed ingressi su area pertinenziale e locali di sgombero al P.T.



**FOTO N° 3:**Camminamenti di accesso al fabbricato ed area pertinenziale da Via L. Antonelli (circonvallazione)



**FOTO N° 4:**Vista ingresso principale sull'area pertinenziale lato ovest





**FOTO N° 5:** Vista accesso area pertinenziale da Via Duca degli Abruzzi e tettoia



**FOTO N° 6:** Vista ingresso Vicolo Illuminati da Via Duca degli Abruzzi



**FOTO N° 6/1:** Vista Vicolo Illuminati in prossimità di Via Duca degli Abruzzi



**FOTO N° 7:** Vista Vicolo Illuminati  
verso Via Duca degli Abruzzi





**FOTO N° 8:** Vista rampa di accesso da Vicolo Illuminati al P.1°



**FOTO N° 9:** Vista interna sala ristorante P.1° ed ingresso da Vicolo Illuminati



**FOTO N° 10:** Vista interna sala ristorante P.1°



**FOTO N° 11:** Vista interna P.1°





**FOTO N° 12:** Vista interna P.1°



**FOTO N° 13:** Vista interna W.C. H.



**FOTO N° 14:** Vista interna servizi P.1°



**FOTO N° 15:** Vista interna servizi P.1°- donne-





**FOTO N° 16:** Vista interna servizi P.1°- uomini-



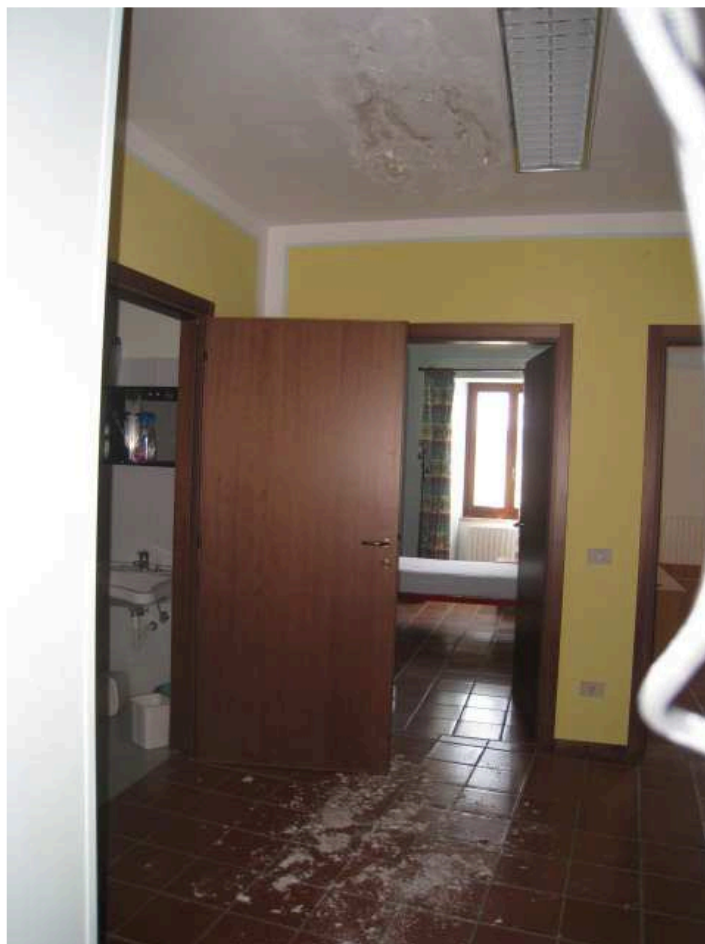
**FOTO N° 17:** Vista interna Cucina P.1°



**FOTO N° 18:** Vista interna Cucina P.1°



**FOTO N° 19:** Vista quadri elettrici



**FOTO N° 20:** Vista interna P.2° - camere-



**FOTO N° 21:** Vista interna servizi con alcune infiltrazioni umide P.2°





**FOTO N° 22:** Vista interna camera P.2°



**FOTO N° 23:** Vista interna camera P.2°



**FOTO N° 24:** Vista interna camera P.2°



**FOTO N° 25:** Vista interna servizi P.2°



**FOTO N° 26:** Vista interna camera P.2°  
con volta affrescata



**FOTO N° 27:** Vista interna camera con affreschi alla volta

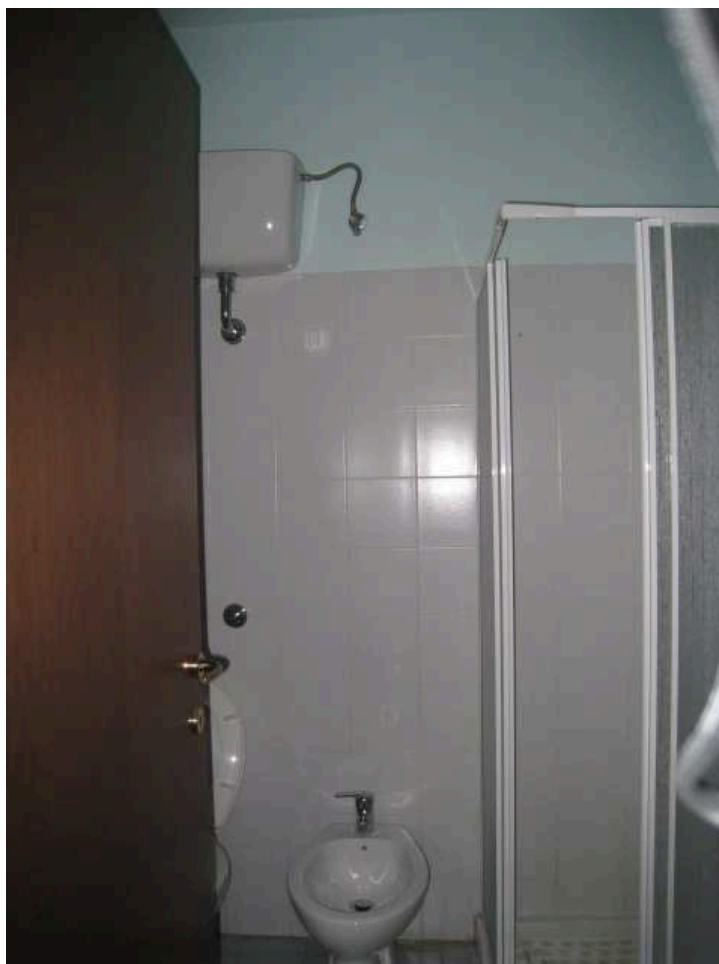




**FOTO N° 28:** Vista interna camera con affreschi alla volta



**FOTO N° 29:** Vista interna camera P.2°



**FOTO N° 30:** Vista interna servizi P.2°



**FOTO N° 31:** Vista interna camera adibita a ripostiglio





**FOTO N° 32:** Vista camminamenti lato ovest



**FOTO N° 33:** Vista area pertinenziale





**FOTO N° 34:** Vista tettoia a nord/ovest dell'area pertinenziale in prossimità dell'accesso da Via Duca degli Abruzzi



**FOTO N° 35:** Vista esterna area pertinenziale dal fabbricato